

INFORMAÇÕES DE SERVIÇO

5-1

INSTALAÇÃO DO MOTOR

5-3

REMOÇÃO DO MOTOR

5-2

INFORMAÇÕES DE SERVIÇO

INSTRUÇÕES GERAIS

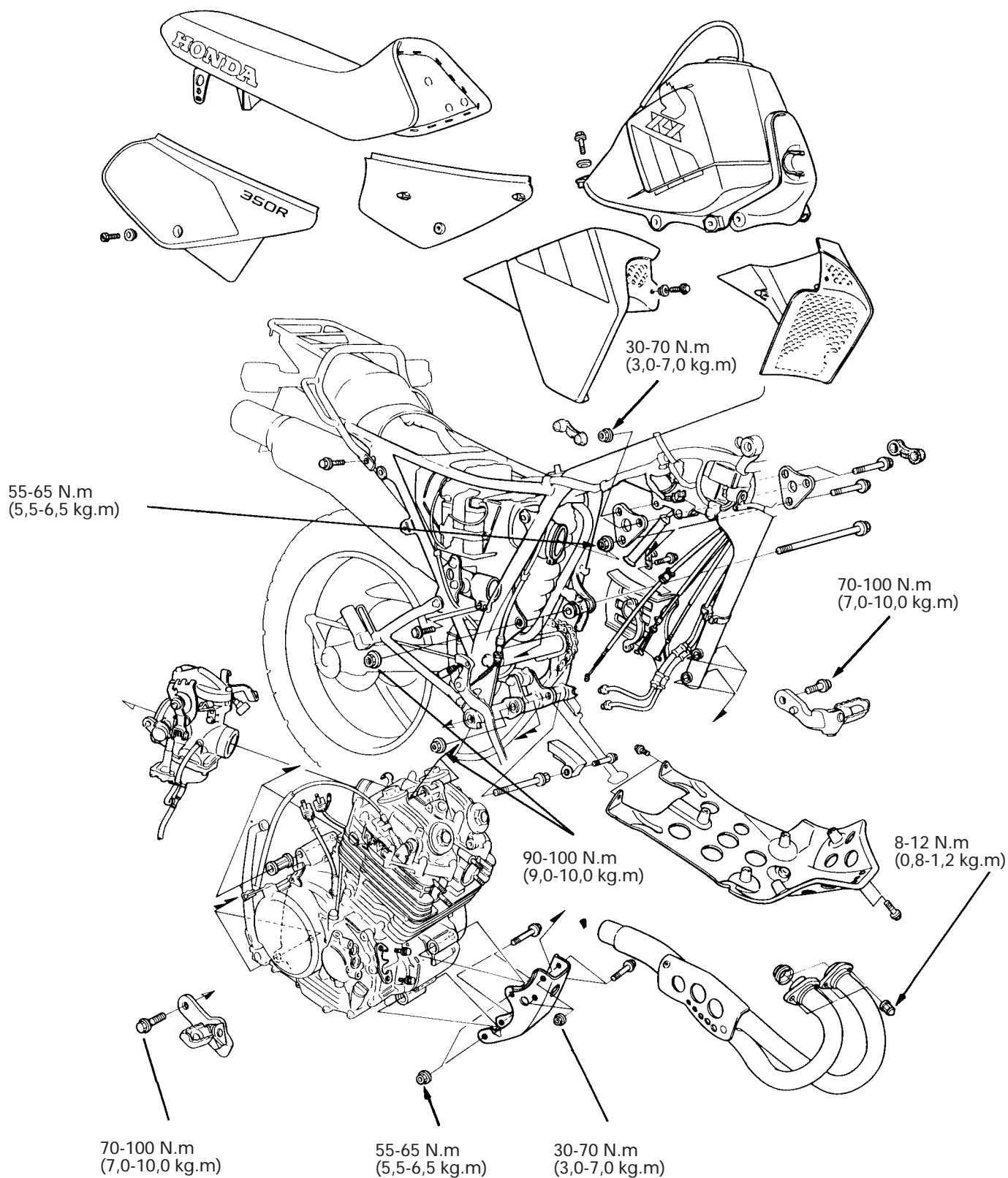
- Durante a remoção e a instalação do motor, apóie a motocicleta em suportes apropriados.
- Para erguer o motor coloque um macaco ou suporte ajustável.
- As peças ou conjunto abaixo requerem a remoção do motor para execução dos serviços de manutenção:
 - Cabeçote (capítulo 6)
 - Cilindro / pistão (capítulo 7)
 - Árvores de manivelas (capítulo 10)
 - Carcaça do motor (capítulo 10)
 - Balanceiro (capítulo 10)
 - Transmissão (capítulo 11)

ESPECIFICAÇÕES

Peso seco do motor	36,8 kg
Capacidade de óleo do motor	2,0 litros (após a desmontagem)

ESPECIFICAÇÕES DE TORQUE

Parafusos do suporte do motor	30-37 N.m (3,0-3,7 kg.m)
Parafusos de fixação do motor	superior 55-65 N.m (5,5-6,5 kg.m)
	dianteiro 55-65 N.m (5,5-6,5 kg.m)
	traseiro 90-100 N.m (9,0-10,0 kg.m)
Parafuso do pedal do câmbio	8-12 N.m (0,8-1,2 kg.m)
Parafusos dos pedais de apoio	70-100 N.m (7,0-10,0 kg.m)
Parafuso do pedal de partida	20-35 N.m (2,0-3,5 kg.m)
Porcas da junção do tubo de escapamento	8-12 N.m (0,8-1,2 kg.m)
Parafusos da braçadeira do escapamento	15-25 N.m (1,5-2,5 kg.m)



REMOÇÃO DO MOTOR

Drene o óleo do motor (pág. 2-2).

Remova ou desconecte os seguintes componentes:

- tanque de combustível

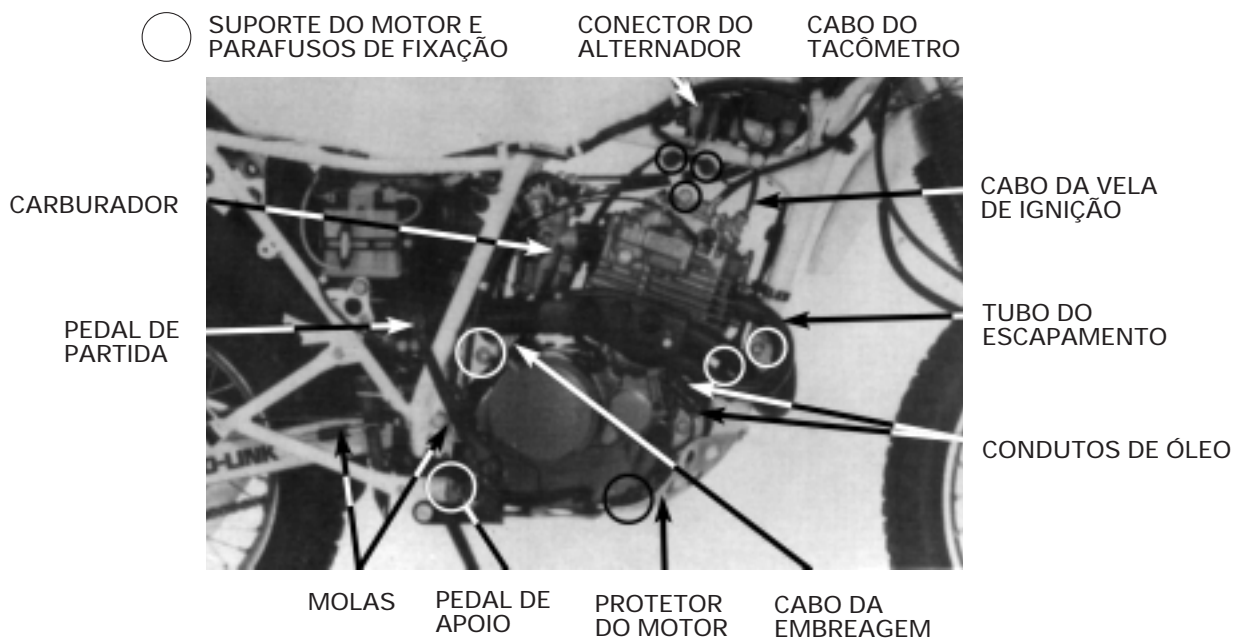
LADO ESQUERDO

- cabo da embreagem,
- conector do gerador de pulsos.
- pinhão,
- pedal do câmbio,
- sapata da corrente de transmissão,
- tubo de respiro do motor.

LADO DIREITO

- cabo do tacômetro,
- mola de retorno do interruptor do ponto morto,
- conector do alternador e conector preto/vermelho da fiação,
- cabo da vela de ignição,
- haste do freio do pedal do freio,
- mola de retorno do pedal do freio,
- pedal de apoio direito,
- tubo de escapamento (pág. 15-2),
- protetor do motor,
- pedal de partida,
- condutos de óleo do radiador,
- carburador (pág. 4-5),
- suporte do motor e parafusos de fixação.

Remova o motor pelo lado direito do chassi.



INSTALAÇÃO DO MOTOR

Instale o espaçador na posição indicada.
Instale o motor e os suportes do motor.
Instale os parafusos de fixação do motor pelo lado esquerdo do chassi.

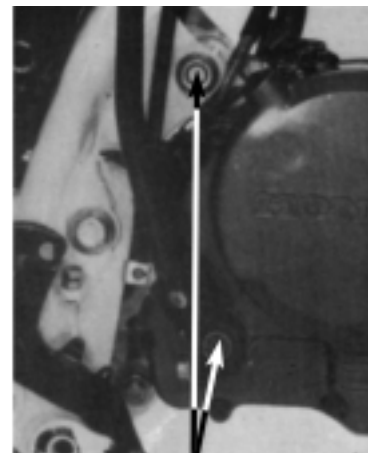
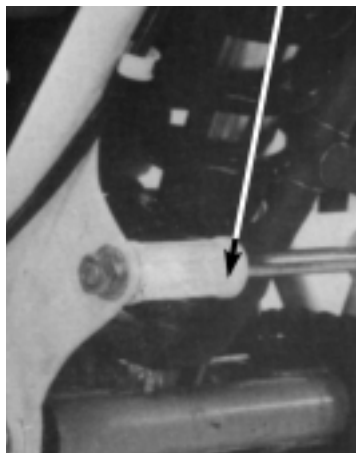
Aperte os parafusos dos suportes e de fixação do motor.

TORQUE:

Parafusos do suportes do motor:
30-37 N.m (3,0-3,7 kg.m)

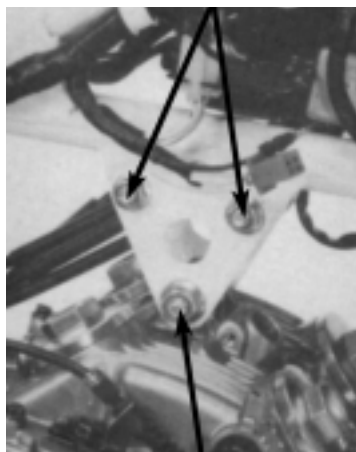
Parafusos de fixação do motor:
superior: 55-65 N.m (5,5-6,5 kg.m)
dianteiro: 55-65 N.m (5,5-6,5 kg.m)
traseiro: 90-100 N.m (9,0-10,0 kg.m)

ESPAÇADOR



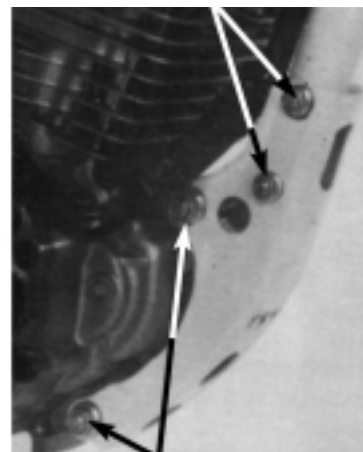
PARAFUSOS DE FIXAÇÃO DO MOTOR (TRASEIRO)

PARAFUSOS DO SUPORTE



PARAFUSO DE FIXAÇÃO DO MOTOR (SUPERIOR)

PARAFUSOS DO SUPORTE



PARAFUSOS DE FIXAÇÃO DO MOTOR (DIANTEIRO)

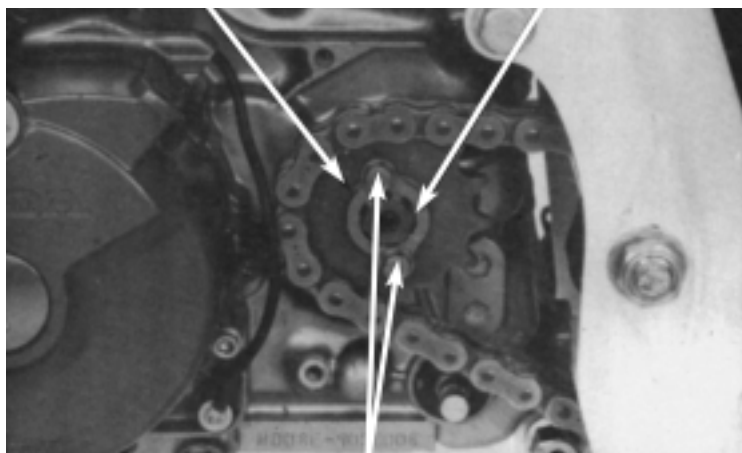
Instale o pinhão, a placa de fixação e os parafusos de fixação do pinhão.
Aperte os parafusos com o torque correto.

TORQUE: 8-12 N.m (0,8-1,2 kg.m)

Instale a tampa do pinhão.

PINHÃO

PLACA DE FIXAÇÃO



PARAFUSOS

Instale os seguintes componentes:

LADO ESQUERDO

- cabo da embreagem,
- conector do gerador de pulsos,
- pedal do câmbio,
TORQUE: 8-12 N.m (0,8-1,2 kg.m)
- pedal de apoio, esquerdo,
TORQUE: 70-100 N.m (7,0-10,0 kg.m)
- sapata da corrente de transmissão,
- tubo de respiro do motor.

LADO DIREITO

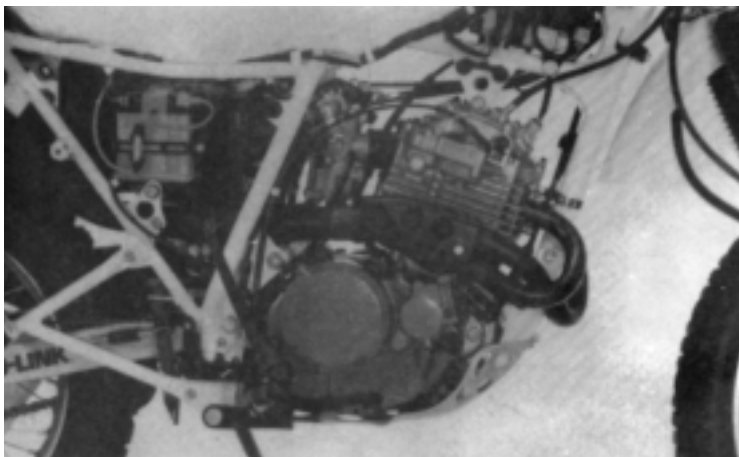
- cabo do tacômetro,
- mola de retorno do interruptor do freio traseiro,
- mola de retorno do pedal do freio,
- haste do freio no pedal do freio,
- cabo da embreagem,
- conector do alternador, conector da fiação preto/vermelho e cabo da vela de ignição,
- pedal de apoio direito
TORQUE: 70-100 N.m (7,0-10,0 kg.m)
- pedal de partida,
TORQUE: 20-35 N.m (2,0-3,5 kg.m)
- carburador, (pág. 4-14)
- condutor de óleo do radiador,
- protetor do motor,
- escapamento. (pág. 15-3)

Instale os cabos e fiação corretamente
(pág. 1-10)

Efetue as seguintes inspeções e ajustes:

- Óleo do motor _ (pág. 2-2)
- Folga da manopla do acelerador. (pág. 3-4)
- Ajuste do cabo do descompressor. (pág. 3-9)
- Corrente de transmissão. (pág. 3-10)
- Folga do pedal do freio traseiro. (pág. 3-14)
- Folga da alavanca da embreagem. (pág. 3-16)

Verifique o funcionamento dos equipamentos elétricos.



[illegible]

COMO USAR ESTE MANUAL

Este Manual de Serviços descreve as características técnicas e os procedimentos de serviços para a Motocicleta **HONDA XLX350R**.

Os capítulos 1 a 3 referem-se à motocicleta em geral, enquanto os capítulos 4 a 18, referem-se às partes da motocicleta, agrupadas de acordo com a localização.

Localize o capítulo que você pretende consultar nesta página (Índice Geral). Na primeira página do capítulo você encontrará um índice específico.

A maioria dos capítulos começa com uma ilustração do conjunto ou sistema, informações de serviços e diagnose de defeitos para o capítulo em questão. As páginas seguintes detalham os procedimentos de serviços.

Caso não consiga localizar a origem de algum defeito, consulte o capítulo 19, "DIAGNOSE DE DEFEITOS", para obter uma orientação adicional.

Consulte no capítulo 20 as informações de serviço complementares referentes aos modelos '89 e '90.

Todas as informações, ilustrações e especificações incluídas nesta publicação são baseadas nas informações mais recentes disponíveis sobre o produto na ocasião em que a impressão do manual foi autorizada. A MOTO HONDA DA AMAZÔNIA se reserva o direito de alterar as características da motocicleta a qualquer momento e sem prévio aviso, não incorrendo por isso em obrigações de qualquer espécie. Nenhuma parte desta publicação pode ser reproduzida sem autorização por escrito.

MOTO HONDA DA AMAZÔNIA LTDA.
Departamento de Assistência Técnica
Setor de Publicações Técnicas

ÍNDICE GERAL

	INFORMAÇÕES GERAIS	1
	LUBRIFICAÇÃO	2
	MANUTENÇÃO	3
MOTOR	SISTEMA DE ALIMENTAÇÃO	4
	REMOÇÃO/INSTALAÇÃO DO MOTOR	5
	CABEÇOTE/VÁLVULAS	6
	CILINDRO/PISTÃO	7
	EMBREAGEM/SISTEMA DE PARTIDA	8
	ALTERNADOR	9
	CARCAÇA DO MOTOR/ÁRVORE DE MANIVÉLAS/BALANCEIRO	10
CHASSI	TRANSMISSÃO	11
	RODA DIANTEIRA/SUSPENSÃO/SISTEMA DE DIREÇÃO	12
	RODA TRASEIRA/FREIO/SUSPENSÃO	13
	FREIO HIDRÁULICO A DISCO	14
SISTEMA ELÉTRICO	PARALAMA TRASEIRO/SISTEMA DE ESCAPAMENTO	15
	BATERIA/SISTEMA DE CARGA	16
	SISTEMA DE IGNIÇÃO	17
	INTERRUPTORES/BUZINAS/SISTEMA DE ILUMINAÇÃO	18
	DIAGNOSE DE DEFEITOS	19
	SUPLEMENTO XLX350R '89 - '90	20